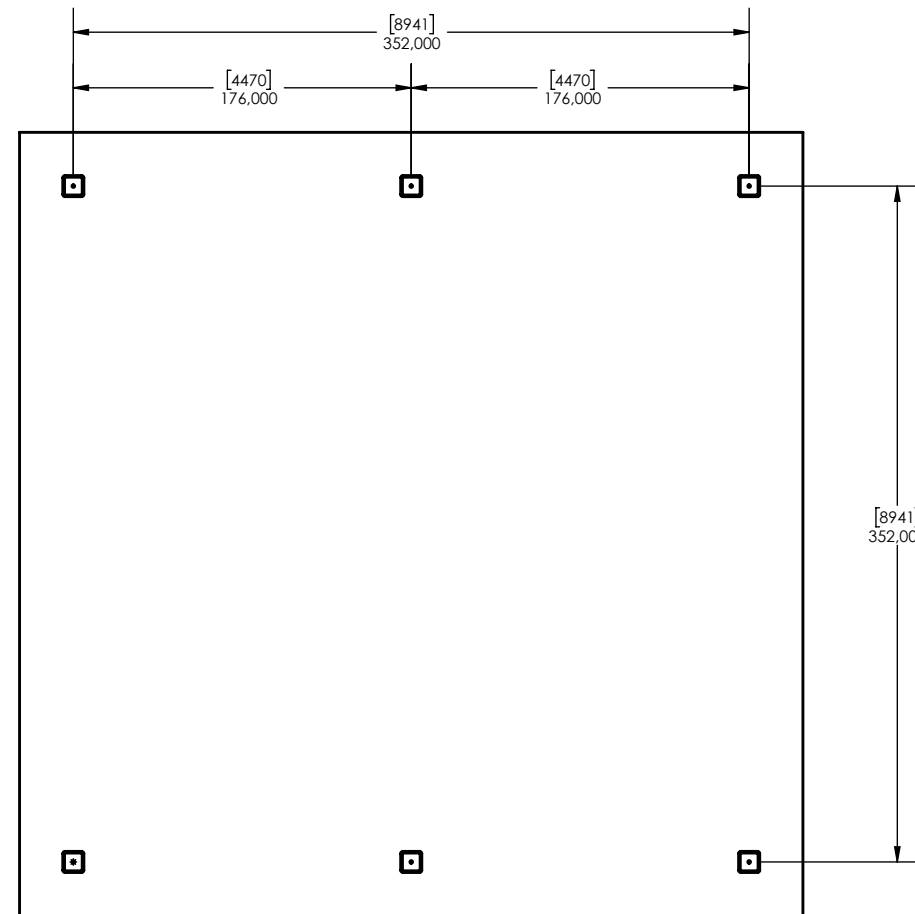
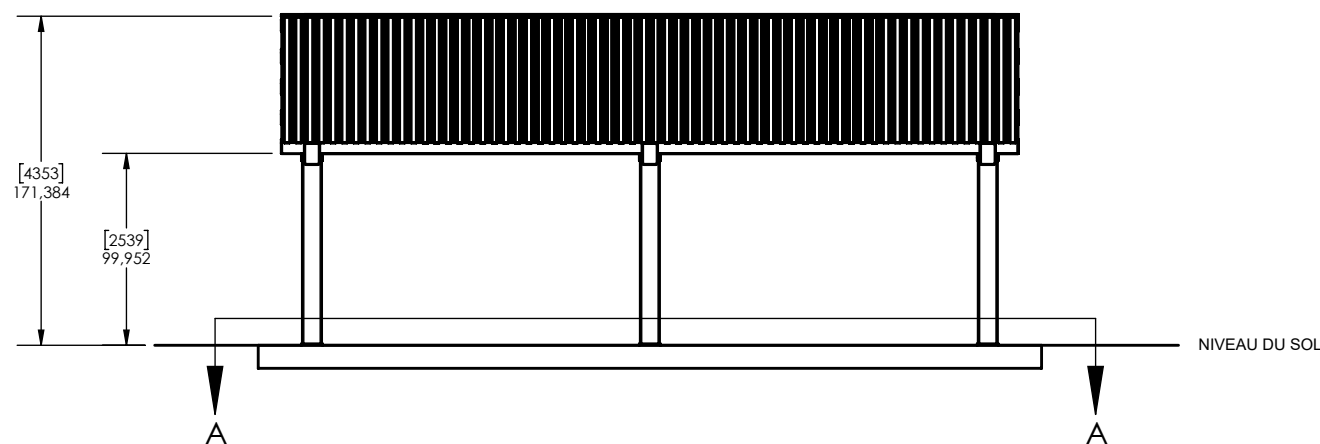


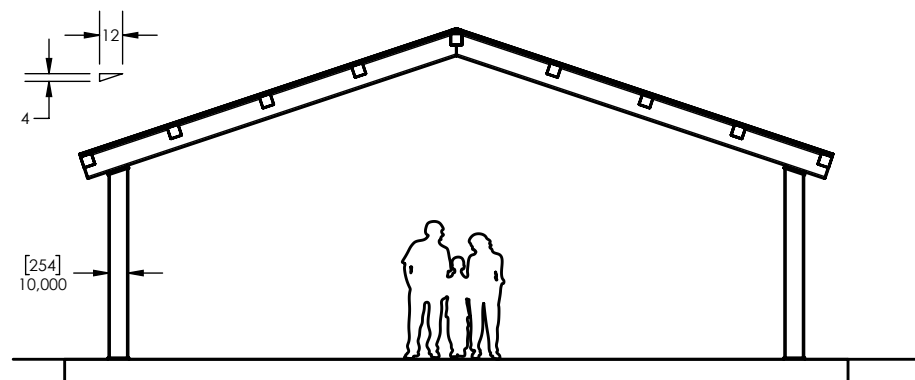
1 PLAN



A COUPE A-A



2 ÉLEVATION



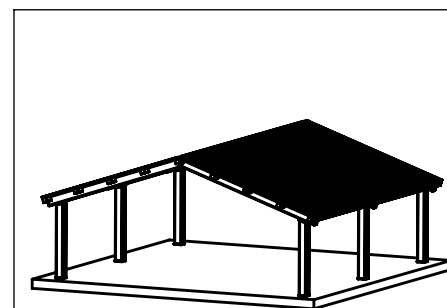
3 PROFILE

- NOTES:**
- DIMENSIONS EN POUÇES (MM)
 - LES TUBES D'ACIERS RESPECTENT LA NORME A500
 - LES PLAQUES D'ACIERS RESPECTENT LA NORME 44W
 - SOUDURE EFFECTUÉE SELON LA NORME CSA W47.1
 - LES BOULONS D'ASSEMBLAGES SONT EN ACIER GALVANISÉ QUI RESPECTE LA NORME A325 ET INVISIBLES AUX RACCORDEMENTS
 - LES ANCRAGES SONT CONFORMES À LA NORME G40.20.300W (A307)
 - LES POUTRES ET POTEAUX EN TUBULAIRES D'ACIERS SONT NETTOYÉS AU JET DE SABLE POUR AMÉLIORER L'ADHÉRENCE DE LA PEINTURE.
 - LES POUTRES ET POTEAUX EN TUBULAIRES D'ACIERS SONT RECOUVERTES D' UN PRIMER ZINC TYPE TRUZINC 7520-70138 PUIS D'UNE PEINTURE POUVRE POLYESTER SUPER DURABLE.
 - LA COUVERTURE DU TOIT EST FAIT D'UNE TÔLE D'ACIER GALVANISÉ 26ga PRÉ-PEINT, MODÈLE 36-150A DE REVÊTEMENT LUSSIER

COULEUR:
TOITURE:
STRUCTURE :



PROJET:
CLIENT:
TITRE: ABRI CARRÉ CHAMPÊTRE 32'
DATE: 6 novembre 2024



DESSINÉ PAR: CESTRAL INC.
ÉCHELLE: 1:100 FORMAT PAPIER: 11 X 17

PLAN ARCHITECTURE

NO. DESSIN: AC02-32 1 de 1