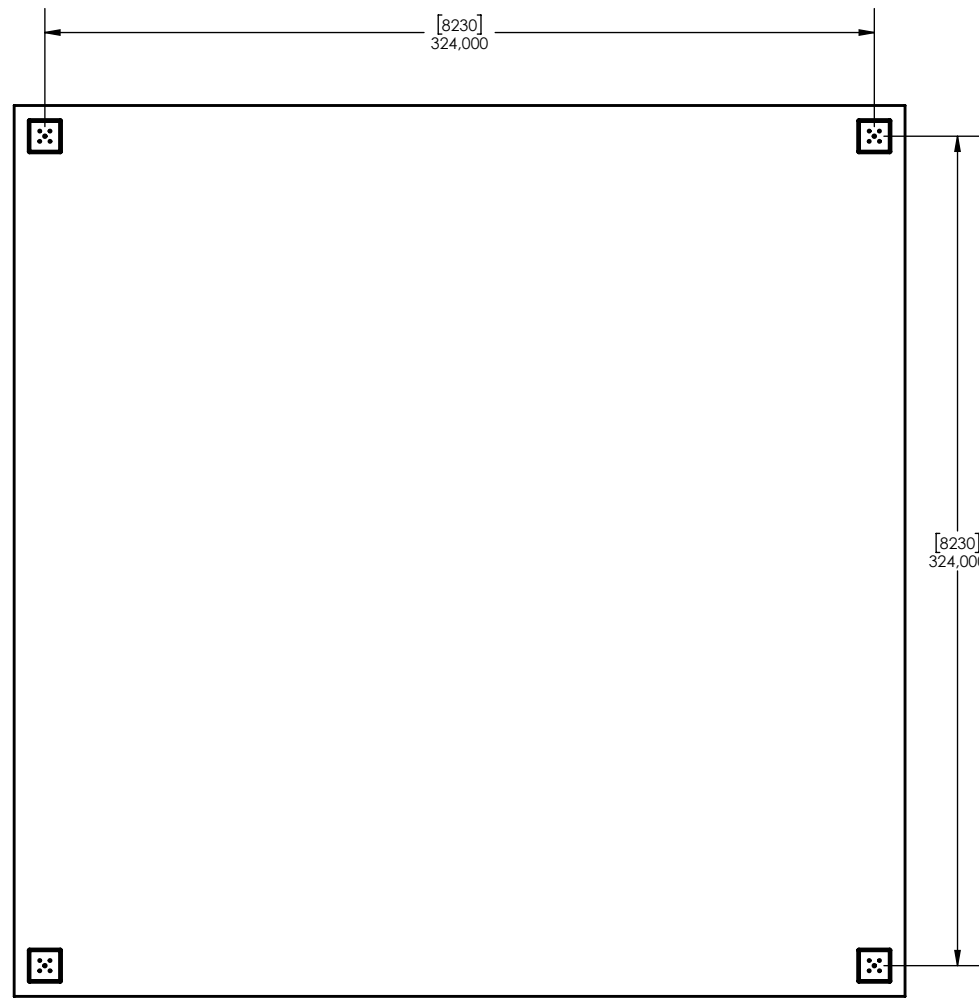
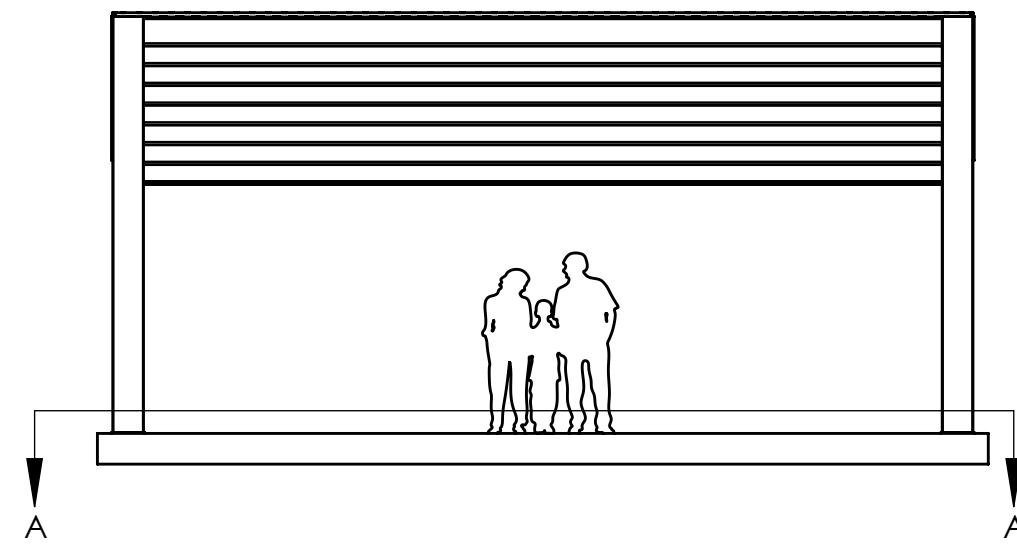


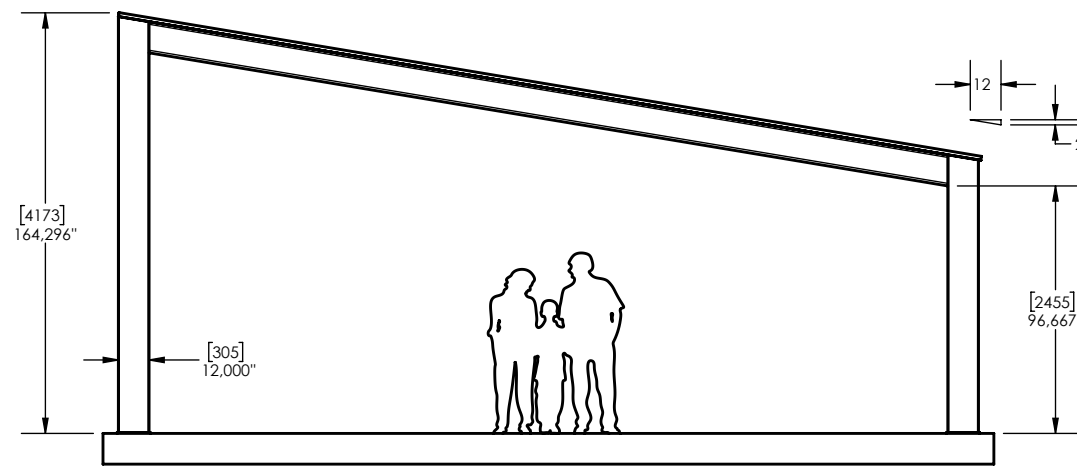
1 PLAN



A COUPE A-A



2 ÉLÉVATION



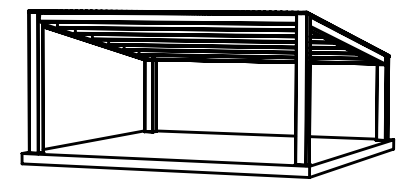
3 PROFILE

- NOTES:**
- DIMENSIONS EN POUCES (MM)
  - LES TUBES D'ACIERS RESPECTENT LA NORME A500
  - LES PLAQUES D'ACIERS RESPECTENT LA NORME 44W
  - SOUDURE EFFECTUÉE SELON LA NORME CSA W47.1
  - LES BOULONS D'ASSEMBLAGES SONT EN ACIER GALVANISÉ QUI RESPECTE LA NORME A325 ET INVISIBLES AUX RACCORDEMENTS
  - LES ANCRAGES SONT CONFORMES À LA NORME G40.20.300W (A307)
  - LES POUTRES ET POTEAUX EN TUBULAIRES D'ACIERS SONT NETTOYÉS, DÉGRAISSÉ, RINCÉ PUIS TRAITÉ CHIMIQUEMENT POUR AMÉLIORER L'ADHÉRENCE.
  - LES POUTRES ET POTEAUX EN TUBULAIRES D'ACIERS SONT RECOUVERTES D' UN PRIMER ZINC TYPE TRUZINC 7520-70138 PUIS D'UNE PEINTURE POUDDRE POLYESTER SUPER DURABLE.
  - LA COUVERTURE DU TOIT EST FAIT D'UNE TÔLE D'ACIER GALVANISÉ 26ga PRÉ-PEINT, MODÈLE 36-150A DE REVÊTEMENT LUSSIER
- COULEUR:  
TOITURE:  
STRUCTURE :

# CESTRAL

## ABRI DE PARC

**PROJET:**  
**CLIENT:**  
**TITRE:** ABRI CARRÉ, MODERNE 28' X 28'  
**DATE:** 6 novembre 2024



**DESSINÉ PAR:** CESTRAL INC.

**ÉCHELLE:** 1:75 **FORMAT PAPIER:** 11 X 17

PLAN ARCHITECTURE

**NO. DESSIN:** AC01-28 **1 de 1**